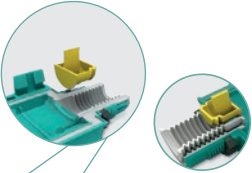


RELICON Reliseal Gel-Verbindungsgarnituren

Sicherheitsrasthaken

Ohne einen zusätzlichen Arbeitsschritt verhindern sie das automatische Lösen des Schraubensystems. Mithilfe eines Schraubendrehers kann die Verschraubung wieder gelöst werden.



Abnehmbare Dichtstopfen

Der mitgelieferte Dichtstopfen dient als Transportsicherung und muss vor der Verwendung der Garnitur entfernt werden.



Schraubensystem

Für eine optimale Dichtigkeit und sichere Zugentlastung: das System besteht aus zwei Hälften, damit es auch nach der Montage angebracht werden kann.



Adapterdichtung

Funktionale Dichtung aus EPR zur sicheren Abdichtung kleinerer Kabelquerschnitte beziehungsweise Kabelaußendurchmesser.

Geprüfte Qualität

- Schutzart IP68, 10 m
- DIN EN 60529 (entspricht VDE 0470-1) Schutzarten durch Gehäuse
- DIN EN 50393 (entspricht VDE 0278-393) Typprüfungen für Garnituren von Verteilerkabeln
- DIN EN 60695-2-11 (entspricht VDE 0471-2-11) Prüfung mit dem Glühdraht zur Entflammbarkeit von Enderzeugnissen

IP68

SVHC
free

REACH
1907/2007

RoHS
2002/95/EC

Einfach praktisch

Reliseal Gel-Kabelgarnituren sind universelle Verbindungsmuffen für Verbindungen von Kunststoff-Kabeln und Leitungen aus PVC, PE, EPR und VPE (z. B. N(A)YY, NYM, H05).

Jetzt über RELICON
informieren:

+49 4122 701-0

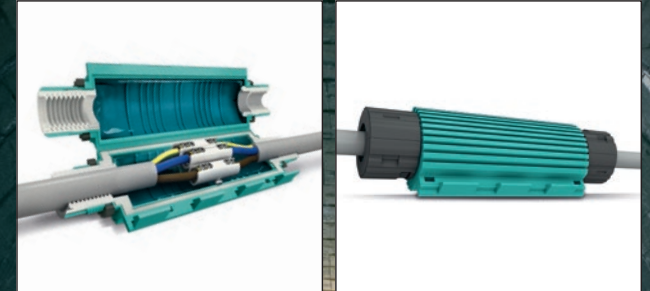
www.HellermannTyton.de/RELICON

RELICON by HellermannTyton

**RELICON Reliseal
Gel-Verbindungsgarnituren:**

die innovative Muffe
für extremste Ansprüche.

IP68



RELICON

Eine verlässliche Verbindung

RELICON ist eine Marke von **HellermannTyton**

HellermannTyton GmbH · Großer Moorweg 45 · 25436 Tornesch, Germany
Tel. +49 4122 701-0 · Fax +49 4122 701-400 · RELICON@HellermannTyton.de

• Extrem sicher
und robust

• Perfekte Zugentlastung
durch patentiertes
Schraubensystem

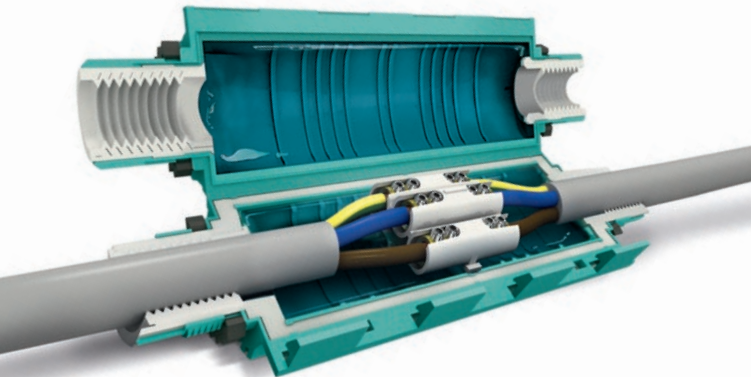


RELICON Reliseal Gel-Verbindungsgarnituren: Ihre Partner für extremste Ansprüche.



RELICON Reliseal Gel-Verbindungsgarnituren bestehen aus einer robusten Polypropylenschale und RELICON Gel und eignen sich für unter- und überirdische Kabelverbindungen unter extremsten Bedingungen.

Sie erfüllen höchste Anforderungen bei der Elektroinstallation und **bieten mechanischen Schutz, Isolierung und Abdichtung in einem Arbeitsschritt**. Der Installateur spart Zeit und benötigt zur Installation kein Spezialwerkzeug. Die RELICON Reliseal Gel-Verbindungsgarnituren sind **bis 90 °C temperaturbeständig** sowie **kennzeichnungsfrei und unbegrenzt lagerfähig**.



Viele Vorteile – eine Lösung: RELICON Reliseal

Einfach, schnell und sicher

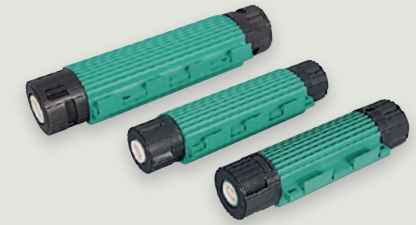
- Perfekte Zugentlastung durch patentiertes Schraubensystem
- Einfache Montage – kein Spezialwerkzeug notwendig
- Kennzeichnungsfreies Gel
- Formschale zum Wiederöffnen
- Inklusive passendem Verbinderblock

Eigenschaften

- Hohe Isoliereigenschaften > 1 kV durch RELICON Gel
- Spannungsklasse bis 450 V, 25 A
- Beständig gegen UV-Strahlen
- Alterungsbeständig
- Witterungsbeständig
- Temperaturbeständigkeit von -20 °C bis 90 °C
- Unbegrenzte Lagerfähigkeit

Anwendungsbereiche als Verbindungsmuffe

- Freiluftanwendungen
- Erdreich und Wasser
- Innenräume
- Installationskanäle
- Öffentliches Netz
- Straßen- und Tunnelbeleuchtung
- Gebäudetechnik
- Industrie



Die Revolution der Gelmuffe ist in 3 Größen erhältlich.

RELICON Reliseal Gel-Verbindungsgarnituren sind in 3 Größen erhältlich – für alle gängigen Leiterquerschnitte von 3 x 2,5 mm² bis 5 x 25 mm².

Reliseal V 56

Artikelbezeichnung	Kabeldurchmesser
	mm (von - bis)
Reliseal V 56	Hauptkabel: 12 - 18



Leiterquerschnitt in mm ²		Muffenmaße	Artikelnummer
von	bis max.	mm (L x B x H)	
3 x 2,5	5 x 6	190 x 60 x 47	435-01660

Reliseal V 510

Artikelbezeichnung	Kabeldurchmesser
	mm (von - bis)
Reliseal V 510	Hauptkabel: 14 - 21



Leiterquerschnitt in mm ²		Muffenmaße	Artikelnummer
von	bis max.	mm (L x B x H)	
3 x 4	5 x 10	235 x 69 x 49	435-01661

Reliseal V 525

Artikelbezeichnung	Kabeldurchmesser
	mm (von - bis)
Reliseal V 525	Hauptkabel: 20 - 30



Leiterquerschnitt in mm ²		Muffenmaße	Artikelnummer
von	bis max.	mm (L x B x H)	
3 x 10	5 x 25	310 x 88 x 60	435-01662